

# ESCOLA SUPERIOR DE SAÚDE DO ALCOITÃO

Ao investir na ESSA  
está a garantir o seu futuro.  
Excelência no Ensino.

## 2º ciclo

SANTA CASA  
Misericórdia de Lisboa



ESCOLA SUPERIOR  
DE SAÚDE DO ALCOITÃO





SANTA CASA  
Misericórdia de Lisboa



ESCOLA SUPERIOR  
DE SAÚDE DO ALCOITÃO



## Escola Superior de Saúde do Alcoitão

A Escola Superior de Saúde do Alcoitão (ESSA) é um estabelecimento de ensino superior particular que começou a formar profissionais de saúde no âmbito da reabilitação em 1957, com a criação dos cursos de Fisioterapia e de Terapia Ocupacional e, posteriormente, do curso de Terapia da Fala, em 1962.

A relevância da Santa Casa da Misericórdia de Lisboa, enquanto entidade instituidora, é garantia da estabilidade e qualidade do projeto educativo que tem vindo a ser alcançado ao longo da existência da ESSA. O nível elevado do seu ensino tem sido reconhecido por avaliadores externos – no âmbito do processo de avaliação das instituições de ensino superior – nomeadamente pela Agência de Avaliação e Acreditação do Ensino Superior (A3ES), mas sobretudo pelos empregadores, que valorizam a competência e o profissionalismo dos profissionais formados pela ESSA.







## Modelo Pedagógico da ESSA

Os objetivos pedagógicos da ESSA assentam em metodologias de ensino e aprendizagem dinâmicas, inovadoras e em contexto real.

Além dos métodos tradicionais para integração de ciências base, são utilizadas estratégias de ensino de relação entre a teoria e a prática, baseadas em casos/problemas, simulação de condições clínicas, discussão em pequenos grupos e metodologias que permitem a obtenção das capacidades necessárias a uma prática profissional autónoma, reflexiva e baseada na melhor evidência disponível. Estas estratégias favorecem ainda a aquisição de competências para funcionamento em equipas multidisciplinares e de reflexão sobre impacto ético e social das tomadas de decisão em saúde.

O corpo docente com experiência clínica e formação pedagógica em saúde e áreas afins, o acesso a locais de estágio de diferentes áreas, assim como docentes convidados peritos em áreas específicas de intervenção, permitem uma aprendizagem dirigida e adequada, com um nível de aprofundamento único que nos distingue em termos de modelo de ensino/aprendizagem.

O Gabinete de Apoio ao Estudante, disponível para os estudantes e para os recém-formados, promove uma orientação tanto para o percurso académico, como para o desenvolvimento do primeiro emprego.

A ESSA leciona também Mestrados (2º ciclo de Bolonha) em Fisioterapia, Terapia Ocupacional e Terapia da Fala.

São ainda ministrados regularmente diversos cursos de formação contínua e de pós-graduação: uns de natureza multidisciplinar e outros especificamente destinados a Fisioterapeutas, Terapeutas Ocupacionais e Terapeutas da Fala.

# Mestrados e Pós-Graduações

## MESTRADOS

### Terapia Ocupacional

- Integração Sensorial

### Terapia da Fala

- Motricidade Orofacial e Deglutição
- Necessidades Complexas de Comunicação
- Supervisão Clínica e Gestão de Recursos

### Fisioterapia

- Músculo-esquelética
- Saúde da Mulher

## PÓS-GRADUAÇÕES

### Terapia da Fala

- Intervenção na infância

### Fisioterapia

- Formação avançada em Fisioterapia respiratória

## CANDIDATURAS

### Prazos

Consultar [www.essa.pt](http://www.essa.pt)

### Emolumentos

De acordo com a tabela em vigor.

### Local de candidatura

Em [www.essa.pt](http://www.essa.pt) ou presencialmente

### Como se pode candidatar?

Preencher o formulário online, indicando, por ordem decrescente a preferência dos cursos a que se pretende candidatar.

### Apoios

Bolsas de estudo

Os estudantes de Mestrado, enquanto estudantes nacionais do Ensino Superior Privado, podem candidatar-se a bolsas de estudo concedidas pela Direção-Geral do Ensino Superior. Consulte [www.dges.gov.pt](http://www.dges.gov.pt)

# Mestrados

**Terapia Ocupacional**

**Terapia da Fala**

**Fisioterapia**



# Terapia Ocupacional

## Integração sensorial

Estudos indicam que a privação contribui significativamente para alterações no desenvolvimento, e que a promoção de ambientes ótimos proporciona maiores ganhos a nível funcional. Um maior conhecimento acerca do desenvolvimento dos sistemas sensoriais, do ambiente pré e pós-natal onde a criança se encontra oferece-nos maiores ferramentas de modo a ser possível realizarmos uma abordagem holística, nesta população.

### duracão

3 Semestres  
90 ECTS

### horário

Sexta 18h-22h  
Sábado 09h-18h

### COMPETÊNCIAS

- Analisar e discutir a relação entre ocupação, saúde e bem-estar com base na evidência atual produzida pela Ciência Ocupacional;
- Compreender e discutir o papel do terapeuta ocupacional nas estratégias de desenvolvimento da comunidade para a reabilitação, igualdade de oportunidades e integração social de todas as pessoas com incapacidades;
- Desenvolver e dirigir programas de intervenção para populações com necessidades ocupacionais específicas;
- Desenvolver uma prática baseada na evidência científica e a capacidade de realizar projetos de natureza científica.

### PRÉ-REQUISITOS

- a) Grau de licenciado em Terapia Ocupacional ou equivalente legal;
- b) Primeiro ciclo de estudos em Terapia Ocupacional, obtido num estado aderente ao Processo de Bolonha, desde que obtenham em Portugal o reconhecimento do grau de licenciado;
- c) Habilitação para o exercício de Terapia Ocupacional obtido numa instituição de ensino superior estrangeira, após processo de reconhecimento do grau de licenciado em Portugal;
- d) Detentores de um currículo escolar, científico ou profissional, que seja reconhecido como atentando capacidade para realização deste ciclo de estudos pelo Conselho Técnico-Científico da ESSA.

### O CANDIDATO DISPÕE DE VÁRIAS OPÇÕES

Realizar 3 semestres (90 ECTS) e obter grau de Mestre.

Realizar 2 semestres (60 ECTS) e obter um Curso de Especialização em Integração Sensorial.

Inscrição em Unidades Curriculares Isoladas.

## 1º Ano

Unidade Curricular	Área científica	Tipo	Total de horas	Horas de contacto	Créditos
Políticas e Contextos de Intervenção na Área Social e da Saúde	OG	Semestral	84	15TP	3
Metodologia de Investigação	MI	Semestral	280	40S; 10OT	10
Desenvolvimento Baseado na Comunidade	CTO	Semestral	112	20TP; 6OT	4
Ciência Ocupacional	CTO	Semestral	196	10T; 15TP; 5TC; 5OT	7
Teoria da Integração Sensorial	CTO	Semestral	168	28T; 2OT	6
Avaliação e Diagnóstico Diferencial em Integração Sensorial	CTO	Semestral	476	10T; 50TP; 20P; 5OT	17
Intervenção para a Promoção da Participação da Criança com Desordem do Processamento Sensorial	CTO	Semestral	196	10T; 20TP; 5OT	7
Intervenção nas Escolas, com base na Teoria da Integração Sensorial	CTO	Semestral	168	28T; 2OT	6

## 2º Ano

Unidade Curricular	Área científica	Tipo	Total de horas	Horas de contacto	Créditos
Trabalho de Projeto / Estágio com Relatório	CTO	Semestral	840	245TC; 35OT	30

## Terapia da Fala

O Mestrado em Terapia da Fala pretende responder às necessidades de formação académica pós-graduada dos terapeutas da fala, com vista ao aprofundamento de conteúdos teóricos e práticos, facilitadores de uma efetiva prática baseada na evidência.

Neste 2º ciclo de estudos, a organização do processo de ensino/aprendizagem, visa a promoção e diferenciação de competências de prática clínica, de autonomia de pesquisa e de promoção da reflexão científica, nas áreas de especialização de Motricidade Orofacial e Deglutição (MOD - em cooperação com o Instituto E.PAP Portugal), de Necessidades Complexas de Comunicação (NCC), e de Supervisão Clínica e Gestão de Recursos (SCGR).

### COMPETÊNCIAS

- Aplicar os conhecimentos e a capacidade de compreensão e de resolução de problemas em situações novas e não familiares, em contextos alargados e multidisciplinares, ainda que relacionados com a sua área de estudo;
- Integrar conhecimentos, lidar com questões complexas, desenvolver soluções ou emitir juízos em situações de informação limitada ou incompleta, incluindo reflexões sobre as implicações e responsabilidades éticas e sociais que resultem dessas soluções e desses juízos ou os condicionem;
- Comunicar as suas conclusões, os conhecimentos e raciocínios a elas subjacentes, quer a especialistas quer a não especialistas, de uma forma clara e sem ambiguidades;
- Aprender ao longo da vida de um modo fundamentalmente auto-orientado ou autónomo.

### PRÉ-REQUISITOS

- a) Grau de licenciado em Terapia da Fala ou equivalente legal;
- b) Primeiro ciclo de estudos em Terapia da Fala, obtido num estado aderente ao Processo de Bolonha, desde que obtenham em Portugal o reconhecimento do grau de licenciado;
- c) Habilitação para o exercício de Terapia da Fala obtido numa instituição de ensino superior estrangeira, após processo de reconhecimento do grau de licenciado em Portugal;
- d) Um currículo escolar, científico ou profissional, que seja reconhecido como atestando a capacidade para a realização deste ciclo de estudos pelo Conselho Técnico-Científico da ESSA.

### O CANDIDATO DISPÕE DE VÁRIAS OPÇÕES

Realizar 3 semestres (90 ECTS) e obter grau de Mestre.

Realizar 2 semestres (60 ECTS) e obter um Curso de Especialização em MOD / NCC / SCGR.

Inscrição em Unidades Curriculares Isoladas.

### duração

3 Semestres  
90 ECTS

### horário

Sexta 14h-22h  
Sábado 09h-18h

## 1º Ano MOTRICIDADE OROFACIAL E DEGLUTIÇÃO (MOD)

Unidade Curricular	Área científica	Tipo	Total de horas	Horas de contacto	Créditos
Prática Baseada na Evidência em Terapia da Fala	TFL	Anual	280	50S	10
Avaliação e Intervenção Terapêutica Motora Orofacial I	TFL	Semestral	196	10T; 23TP; 2OT	7
Avaliação e Intervenção Terapêutica Motora Orofacial II	TFL	Semestral	196	10T; 23TP; 2OT	7
Avaliação e Intervenção Terapêutica Motora Orofacial III	TFL	Semestral	224	13T; 25TP; 2OT	8
Avaliação e Intervenção Terapêutica Motora Orofacial IV	TFL	Semestral	112	5T; 15TP	4
Deglutição e Disfagia	TFL	Semestral	140	25TP	5
Ciências Biomédicas	CB	Semestral	168	30TP	6
Metodologia da Investigação	MI	Semestral	280	50S	10
Administração, qualidade e segurança em saúde	OG	Semestral	84	10TP; 5S	3

## 2º Ano

Unidade Curricular	Área científica	Tipo	Total de horas	Horas de contacto	Créditos
Trabalho de Projeto	TFL	Semestral	840	120TC; 30OT	30



## 1º Ano NECESSIDADES COMPLEXAS DE COMUNICAÇÃO (NCC)

Unidade Curricular	Área científica	Tipo	Total de horas	Horas de contacto	Créditos
Prática Baseada na Evidência em Terapia da Fala	TFL	Anual	280	50TP	10
Desenvolvimento e Gestão do Processo Comunicativo	TFL	Semestral	140	25T	5
Tecnologias de Apoio I	TFL	Semestral	84	15TP	3
Avaliação e Intervenção em Necessidades Complexas de Comunicação - Crianças	TFL	Anual	252	45S	9
Avaliação e Intervenção em Necessidades Complexas de Comunicação - Adultos	TFL	Anual	252	45S	9
Tecnologias de Apoio II	TFL	Semestral	112	20TP	4
Sistemas de Prestação de Serviços em Necessidades Complexas de Comunicação	TFL	Semestral	84	15TP	3
Capacitação de Parceiros de Comunicação	TFL	Semestral	112	20S	4
Metodologia da Investigação	MI	Semestral	280	50S	10
Administração, qualidade e segurança em saúde	OG	Semestral	84	10TP; 5S	3

## 2º Ano

Unidade Curricular	Área científica	Tipo	Total de horas	Horas de contacto	Créditos
Trabalho de Projeto	TFL	Semestral	840	120TC; 300T	30

## 1º Ano SUPERVISÃO CLÍNICA E GESTÃO DE RECURSOS (SCGR)

Unidade Curricular	Área científica	Tipo	Total de horas	Horas de contacto	Créditos
Prática Baseada na Evidência em Terapia da Fala	TFL	Anual	280	50S	10
Tecnologias de Apoio I	TFL	Semestral	84	15TP	3
Tecnologias de Apoio II	TFL	Semestral	112	20TP	4
Supervisão Clínica em Terapia da Fala	TFL	Anual	364	65S	13
Desenvolvimento de Competências Interpessoais e Pedagógicas	CSC	Semestral	280	50TP	10
Metodologia da Investigação	MI	Semestral	280	50S	10
Administração, qualidade e segurança em saúde	OG	Semestral	84	15TP	3
Gestão de Recursos	OG	Semestral	196	35T	7

## 2º Ano

Unidade Curricular	Área científica	Tipo	Total de horas	Horas de contacto	Créditos
Trabalho de Projeto	TFL	Semestral	840	120TC; 300T	30

## Fisioterapia

### Músculo-Esquelética

Este Mestrado proporciona aos fisioterapeutas uma oportunidade de desenvolvimento das suas competências clínicas avançadas em Fisioterapia músculo-esquelética. Foca-se essencialmente na prática baseada na evidência, no raciocínio clínico e no processo de tomada de decisão. O aluno deverá aprofundar as suas competências profissionais e o objetivo é que se torne num expert na área, assim como, que desenvolva a sua profissão ao nível mais elevado dos standards Europeus.

#### COMPETÊNCIAS

- Aprofundamento de competências manuais em: Cyriax, Fisioterapia Visceral, Maitland, Neurodinâmica e Miofascial;
- Aprofundamento das competências na prescrição do exercício e dos mecanismos de análise biomecânica do movimento;
- Melhor compreensão da dor e seus mecanismos e fatores de influência;
- Desenvolvimento de competências avançadas na intervenção em condições do quadrante superior e inferior;
- Análise dos modelos de intervenção internacionais.

#### PRÉ-REQUISITOS

- a) Grau de licenciado em Fisioterapia ou equivalente legal;
- b) Primeiro ciclo de estudos em Fisioterapia, obtido num estado aderente ao Processo de Bolonha, desde que obtenham em Portugal o reconhecimento do grau de licenciado;
- c) Habilitação para o exercício de Fisioterapia obtido numa instituição de ensino superior estrangeira, após processo de reconhecimento do grau de licenciado em Portugal;
- d) Um currículo escolar, científico ou profissional, que seja reconhecido como atestando a capacidade para a realização deste ciclo de estudos pelo Conselho Técnico-Científico da ESSA.

#### O CANDIDATO DISPÕE DE VÁRIAS OPÇÕES

Realizar 3 semestres (90 ECTS) e obter grau de Mestre.

Realizar 2 semestres (60 ECTS) e obter um Certificação de Especialização em Fisioterapia Músculo-esquelética.

Inscrição em Unidades Curriculares Isoladas.

#### duração

3 Semestres  
90 ECTS

#### horário

Sexta 17h-21h  
Sábado 09h-18h

## 1º Ano

Unidade Curricular	Área científica	Tipo	Total de horas	Horas de contacto	Créditos
Políticas e Contextos de Intervenção na Área Social e da Saúde	OG	Semestral	84	15TP	3
Metodologia da Investigação	MI	Anual	280	50S	10
Processo da Fisioterapia	FT	Semestral	140	20TP; 18OT; 2O	5
Organização e Gestão em Fisioterapia	OG	Semestral	140	30T	5
Métodos Complementares de Avaliação do Sistema Músculo-Esquelético	CMH	Semestral	84	12TP	3
Perspetivas na Dor	FT	Semestral	84	12S	3
Fisioterapia Avançada em Condições Músculo-Esqueléticas I	FT	Semestral	308	55S	11
Fisioterapia Avançada em Condições Músculo-Esqueléticas II	FT	Semestral	336	60S	12
Prescrição do Exercício	FT	Semestral	168	24S	6
Raciocínio Clínico Avançado	FT	Semestral	56	8S	2

## 2º Ano

Unidade Curricular	Área científica	Tipo	Total de horas	Horas de contacto	Créditos
Trabalho de Projeto / Estágio com Relatório	FT	Semestral	980	190T; 156E	30



## Fisioterapia

### Saúde da Mulher

Saúde da Mulher é uma área especializada da Fisioterapia que incide sobre problemas relacionados com condições ao longo do ciclo de vida da mulher, tais como, disfunções do pavimento pélvico e da pélvis. Estes problemas podem ter uma causa ginecológica ou relacionados com a gravidez e incluem condições tais como incontinência urinária, prolapso pélvico, dor pélvica e relações sexuais dolorosas.

A Organização Internacional de Fisioterapia na Saúde da Mulher (IOPTWH) e o Grupo de Interesse em Fisioterapia em Saúde da Mulher - Associação Portuguesa de Fisioterapeutas (GIFSM-APF) referem que a intervenção na área da Saúde da Mulher deve incluir os seguintes pontos:

- Avaliação, tratamento e educação da mulher ao longo das várias fases da vida;
- Educação/ensino e formação especializada dos fisioterapeutas na área da saúde da mulher;
- Conhecimento específico e diferenciado do fisioterapeuta na área específica da saúde da mulher;
- Promoção e desenvolvimento de investigação na área específica da fisioterapia na saúde da mulher;

#### COMPETÊNCIAS

- Aprofundamento das competências na prescrição do exercício, no contexto da grávida, pós-parto e incontinência urinária;
- Melhor compreensão do mecanismo de gravidez e parto, fatores de influência;
- Aprofundamento dos mecanismos de análise biomecânica do movimento na grávida;
- Desenvolvimento de competências avançadas na intervenção em: preparação para o parto, cuidados pós-parto, reeducação para a incontinência urinária, cuidados ao recém-nascido;
- Condições cirúrgicas na mulher.

#### PRÉ-REQUISITOS

- a) Grau de licenciado em Fisioterapia ou equivalente legal;
- b) Primeiro ciclo de estudos em Fisioterapia, obtido num estado aderente ao Processo de Bolonha, desde que obtenham em Portugal o reconhecimento do grau de licenciado;
- c) Habilitação para o exercício de Fisioterapia obtido numa instituição de ensino superior estrangeira, após processo de reconhecimento do grau de licenciado em Portugal;
- d) Um currículo escolar, científico ou profissional, que seja reconhecido como atestando a capacidade para a realização deste ciclo de estudos pelo Conselho Técnico-Científico da ESSA.

#### O CANDIDATO DISPÕE DE VÁRIAS OPÇÕES

Realizar 3 semestres (90 ECTS) e obter o grau de Mestre.

Realizar 2 semestres (60 ECTS) e obter um Certificação de Especialização em Fisioterapia Saúde da Mulher. Inscrição em Unidades Curriculares Isoladas.

#### duração

3 Semestres  
90 ECTS

#### horário

Sexta 17h-21h  
Sábado 09h-18h

## 1º Ano

Unidade Curricular	Área científica	Tipo	Total de horas	Horas de contacto	Créditos
Políticas e Contextos de Intervenção na Área Social e da Saúde	OG	Semestral	84	15TP	3
Metodologia da Investigação	MI	Anual	280	50S	10
Processo da Fisioterapia	FT	Semestral	140	20TP; 18OT; 2O	5
Organização e Gestão em Fisioterapia	OG	Semestral	140	30T	5
Anatomia, Fisiologia e Fisiopatologia associadas à Saúde da Mulher	CB	Anual	112	20T; 5TP	4
Incontinência Urinária	FT	Semestral	140	10T; 20P	5
Condições Cirúrgicas na Mulher	FT	Semestral	224	4T; 35TP; 1O	8
Preparação para o Nascimento	FT	Semestral	252	10T; 35P	9
Pós-Natal	FT	Semestral	112	8T; 12P	4
Abordagem Pluridisciplinar e Estratégias Educativas	CSC	Anual	112	20T	4
Temas Aprofundados Fisioterapia na Saúde da Mulher	FT	Semestral	84	15S	3

## 2º Ano

Unidade Curricular	Área científica	Tipo	Total de horas	Horas de contacto	Créditos
Trabalho de Projeto / Estágio com Relatório	FT	Semestral	980	190T; 156E	30

Pós-Graduações

Terapia da Fala  
Fisioterapia



## Terapia da Fala

### Intervenção na Infância

Com esta Pós-Graduação, os terapeutas da fala serão competentes na atuação centrada no utente pediátrico e juvenil, em diferentes áreas de disfunção comunicativa, com uma visão inovadora e reflexiva. Serão autónomos na resolução de casos complexos, com capacidade de organização de cuidados numa vertente multi e interdisciplinar. Terão uma interpretação clínica especializada, baseada em conhecimentos teóricos aprofundados de avaliação, intervenção e nos mais recentes achados científicos.

**duração**

2 Semestres  
30 ECTS

**horário**

Sexta 18h30-21h30  
Sábado 09h-17h

**COMPETÊNCIAS**

Pretende-se que no final da pós-graduação, os terapeutas da fala sejam capazes de:

- Evidenciar raciocínio clínico especializado em pelo menos duas áreas de disfunção comunicativa;
- Realizar tomada de decisão crítica e informada pela evidência científica;
- Aplicar com rigor de procedimentos de diagnóstico;
- Aplicar com especificidade procedimentos de tratamento;
- Comunicar informação clínica quer a especialistas, quer a não especialistas, de uma forma clara e sem ambiguidades;
- Analisar e refletir de modo crítico acerca da eficácia dos modelos de saúde e intervenção aplicados;
- Atualização dos mais recentes achados científicos;
- Demonstrar uma autonomia para aprendizagem ao longo da vida.

**PRÉ-REQUISITOS**

- a) Grau de licenciado em Terapia da Fala ou equivalente legal;
- b) Primeiro ciclo de estudos em Terapia da Fala, obtido num estado aderente ao Processo de Bolonha, desde que obtenham em Portugal o reconhecimento do grau de licenciado;
- c) Habilitação para o exercício de Terapia da Fala obtido numa instituição de ensino superior estrangeira, após processo de reconhecimento do grau de licenciado em Portugal;
- d) Detentores de cédula profissional em Terapia da Fala com currículo escolar, científico ou profissional, que seja reconhecido como atentando capacidade para realização deste ciclo de estudos pelo Conselho Técnico Científico da ESSA.

**O CANDIDATO DISPÕE DE VÁRIAS OPÇÕES**

Realizar 2 semestres (30 ECTS) e obter o Certificado de Pós-graduação em Terapia da Fala. Inscrição em Unidades Curriculares Isoladas (Certificado de Unidade Curricular). Inscrição em todas as Unidades Curriculares para frequência do Curso sem avaliação (certificado de participação).

## 1º Ano

Unidade Curricular	Área científica	Tipo	Total de horas	Horas de contacto	Créditos
Perturbações oromotoras e da alimentação	TFL	Anual	154	9T; 12TP; 6P	5,5
Perturbações dos sons da fala e da audição	TFL	Anual	154	9T; 12TP; 6P	5,5
Perturbações da leitura, escrita e do cálculo	TFL	Anual	168	17T; 14TP; 9P	6
Perturbações da voz	TFL	Anual	154	9T; 12TP; 6P	5,5
Perturbações da fluência	TFL	Anual	154	9T; 12TP; 6P	5,5
Metodologia de estudo de caso	TFL	Anual	56	4T; 2TP; 6P	2

## Fisioterapia

### Formação Avançada em Fisioterapia Respiratória

O programa de formação resulta da:

- Adaptação do curriculum proposto pela task force da HERMES (Harmonising Education in Respiratory Medicine for European Specialties) para a Fisioterapia respiratória, sob recomendação da ERS (European Respiratory Society);
- Experiência clínica e pedagógica de um grupo de formadores totalmente focados nos outcomes de uma prática clínica baseada na evidência;
- Forte componente prática que permite aplicabilidade direta no contexto profissional.

#### COMPETÊNCIAS

- Aprofundar o conhecimento relacionado com a otimização da função respiratória as competências psicomotoras para a utilização das estratégias inerentes;
- Dominar as competências de raciocínio clínico e a fundamentação das escolhas, de forma a enriquecer a atitude profissional e aumentar a autonomia profissional;
- Apetrechar-se das ferramentas necessárias a uma prática clínica baseada na melhor evidência disponível, salvaguardando a boa-prática clínica dos fisioterapeutas, contribuindo para uma melhor qualidade dos serviços prestados.

#### PRÉ-REQUISITOS

- a) Grau de licenciado em Fisioterapia ou equivalente legal;
- b) Primeiro ciclo de estudos em Fisioterapia, obtido num estado aderente ao Processo de Bolonha, desde que obtenham em Portugal o reconhecimento do grau de licenciado;
- c) Habilitação para o exercício de Fisioterapia obtido numa instituição de ensino superior estrangeira, após processo de reconhecimento do grau de licenciado em Portugal;
- d) Um currículo escolar, científico ou profissional, que seja reconhecido como atestando a capacidade para a realização deste ciclo de estudos pelo Conselho Técnico-Científico da ESSA.

#### duração

2 Semestres  
40 ECTS

#### horário 1x mês

Quinta 17h-21h  
Sexta 09h-18h  
Sábado 09h-17h

## 1º Ano

Unidade Curricular	Tipo	Total de horas	Créditos
Bases da Fisioterapia Respiratória	Anual	26	5
Avaliação do Utente Adulto	Anual	26	5
Técnicas de desobstrução da via aérea em utentes adultos	Anual	25	5
Treino de exercício e atividade física, estratégias de controlo ventilatório e de expansão pulmonar	Anual	25	5
Ventilação mecânica invasiva e não invasiva para fisioterapeutas	Anual	26	5
Fisioterapia em condições cirúrgicas e outras situações críticas	Anual	24	5
Fisioterapia respiratória pediátrica	Anual	24	5
Educação, desenvolvimento profissional e investigação em fisioterapia	Anual	24	5



# ECSF – European Clinical Specialization in Fluency Disorders

(PARCERIA COM A ESSA)

The 'European Clinical Specialization in Fluency Disorders' is a one-year program for speech-language therapists wanting to become European Fluency Specialists. It consists of 25 credits (ECTS). Graduates of this course will distinguish themselves by their outstanding ability, in-depth knowledge and expertise in the field of fluency disorders. The program provides specialist knowledge and skills, that can be recognized by your local professional body as important criteria leading to clinical specialization.

It is the first speech-language specialization course receiving European grants for its development because of its high quality.

The curriculum, compatible with your current workload as an SLT, consists of two components: theoretical knowledge and specific therapeutic skills (15 ECTS); along with specialized clinical training and portfolio (10 ECTS).

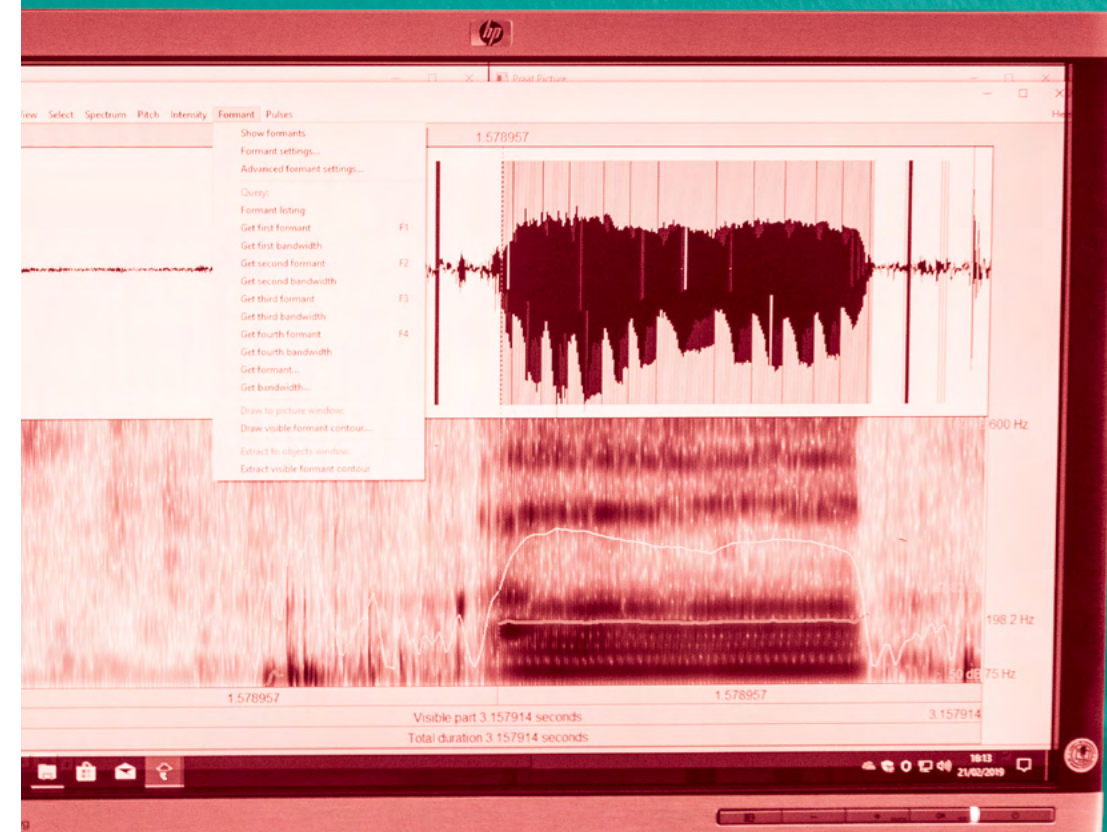
The program is a well-designed combination of lectures, clinical practice and home assignments. Lectures will be provided during two intensive weeks, scheduled during the academic year. For the first courses, the intensive weeks take place in April at Thomas More University College and in September at Gothenburg University Sweden. These modules will be combined with several lectures and follow up sessions in the home country of the participant. The local sessions take place outside the intensive weeks. Preparatory reading and home assignments will form an integral part of the course. The specialized clinical training, under supervision of a fluency specialist, can begin after the first intensive week.

Since this program will lead to certification, the different course units will be evaluated. Evaluation will be based on permanent evaluation, portfolio, and specific evaluation moments.

The different lecturers, all staff members of the participating European institutes, were selected based on their expertise. All have numerous years of experience in the field of fluency disorders. In addition, world experts will be invited as guest lecturers.

Toda a info:

<http://www.ecsf.eu/the-course/overview1>



## Como Chegar à ESSA?

A ESSA fica localizada no triângulo Estoril - Cascais - Sintra - no recinto do Centro de Medicina de Reabilitação de Alcoitão, em Alcoitão (Alcabideche).

### Comboio

**Linha de Cascais** - sair na Estação do Estoril e apanhar um dos seguintes autocarros: 411 (mais direto), 413, 418, BusCas

**Linha de Sintra** - sair na estação de Sintra e apanhar o autocarro 418 (Sintra/Estoril/Sintra).

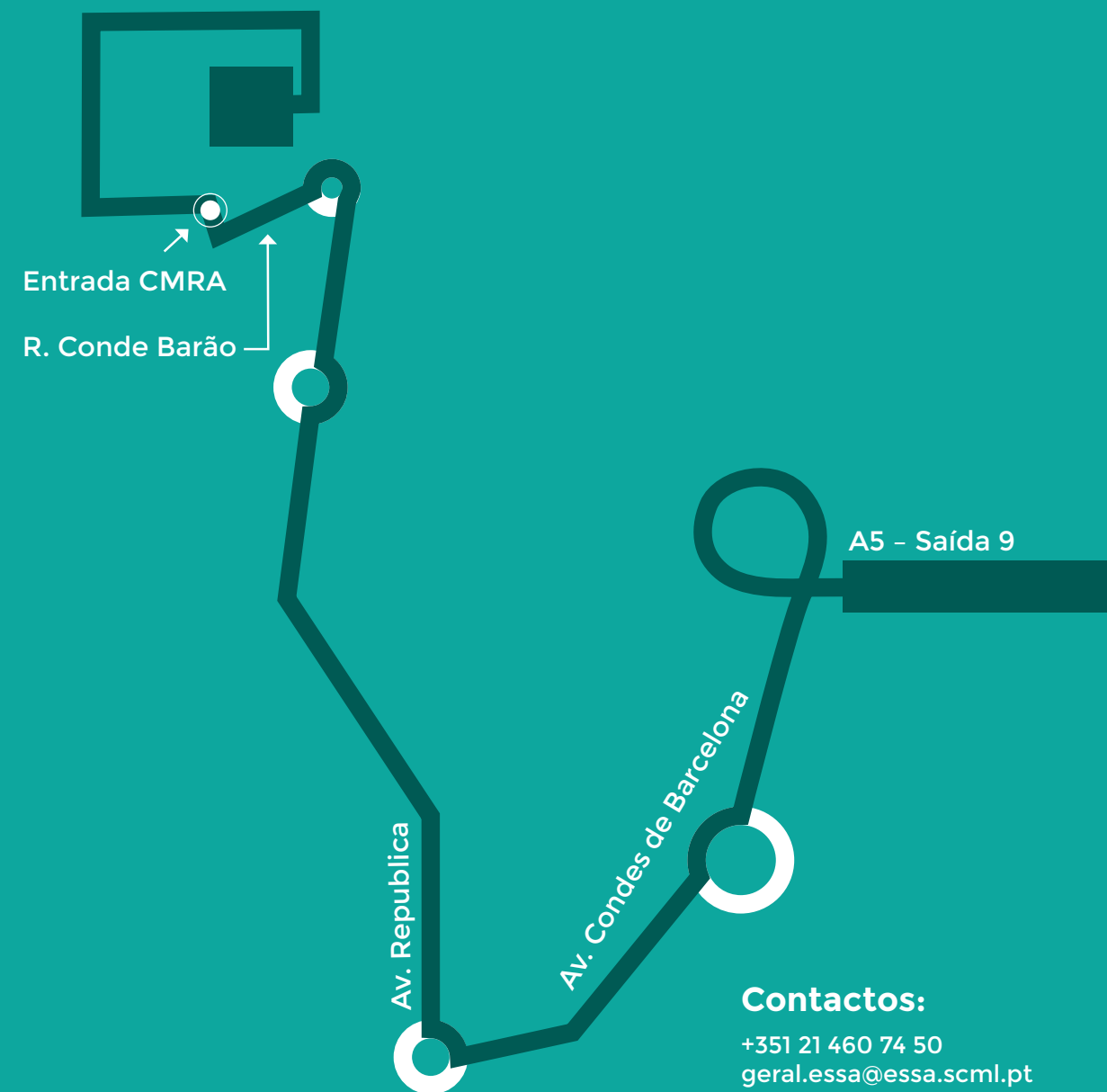
Para mais informações sobre horários e percursos dos autocarros consulte [www.scotturb.com](http://www.scotturb.com)

### Carro

Apanhar a A5, sair na saída 9 - Estoril/Alcoitão e seguir as indicações para Alcoitão/Centro de reabilitação.

**ESCOLA SUPERIOR DE SAÚDE DO ALCOITÃO**  
Rua Conde Barão, Alcoitão  
2649-506 Alcabideche

GPS: ESSA @38.733113, -9.399351



### Contactos:

+351 21 460 74 50  
[geral.essa@essa.scml.pt](mailto:geral.essa@essa.scml.pt)

[www.essa.pt](http://www.essa.pt)  
[Facebook.com/essa.scml](https://www.facebook.com/essa.scml)  
[Instagram.com/essa\\_alcoitao](https://www.instagram.com/essa_alcoitao)  
Youtube channel: ESSA Alcoitão

Consulte as condições especiais em:  
[www.essa.pt](http://www.essa.pt)



